

### Novum ontgassers

De Novum ontgasser is een economisch ketelvoedingssysteem dat het zuurstofgehalte van het ketelvoedingwater reduceert tot max. 0,1 mg/l. In de tank bevindt zich water tot een bepaald niveau, met daarboven verzadigde stoom. Het te ontgassen water wordt boven in de stoomruimte van de tank door een veerbelaste sproeier verneveld. Door het grote contactoppervlak van de waterdruppeltjes met de stoom diffundeert een groot deel van de zuurstof uit het water en stijgt op in de tank. De rest van de zuurstof wordt uit het water verdreven door 'uitkoken' m.b.v. stoominjectie in het vloeistofgedeelte. Dit proces kost tijd; de benodigde verblijftijd bedraagt ca. 20 minuten. De stoominjectie geschiedt verdeeld in de tank m.b.v. een aantal geruisarme aanwarmers. De druk in de tank wordt geregeld door middel van een zeer nauwkeurige stoomdrukregelaar. De werkdruk bedraagt ca. 0,35 bar. De uitgedreven gassen ontwijken via een ontgassingsleiding. Een schakelkolom geeft de signalen voor de regeling van het waterniveau. Deze schakelkolom doet tevens dienst als peilkolom.



### Omschrijving

De tank is geheel vervaardigd uit roestvaststaal. De beide uiteinden van de mantel zijn voorzien van bolle bodems. De romp wordt uitwendig geïsoleerd met 100 mm steenwol en afgewerkt met aluminium stucco plaat. De tank is voorzien van een mangat, 2 ondersteuningsvoeten, hijsogen, de benodigde aansluitingen en de volgende appendages:

- Stoomdrukregelaar met afsluiter en filter.
- Veiligheidstoestel
- Vacuümbreker
- Sproeiers en aanwarmers
- Manometer en thermometer
- Schakelkolom met 4 contacten en standaardwijzer
- Proefkraan
- Filter en terugslagklep t.b.v. voeding van ontgasser
- Afsluiter

De ontgasser wordt geïsoleerd en compleet gemonteerd afgeleverd.

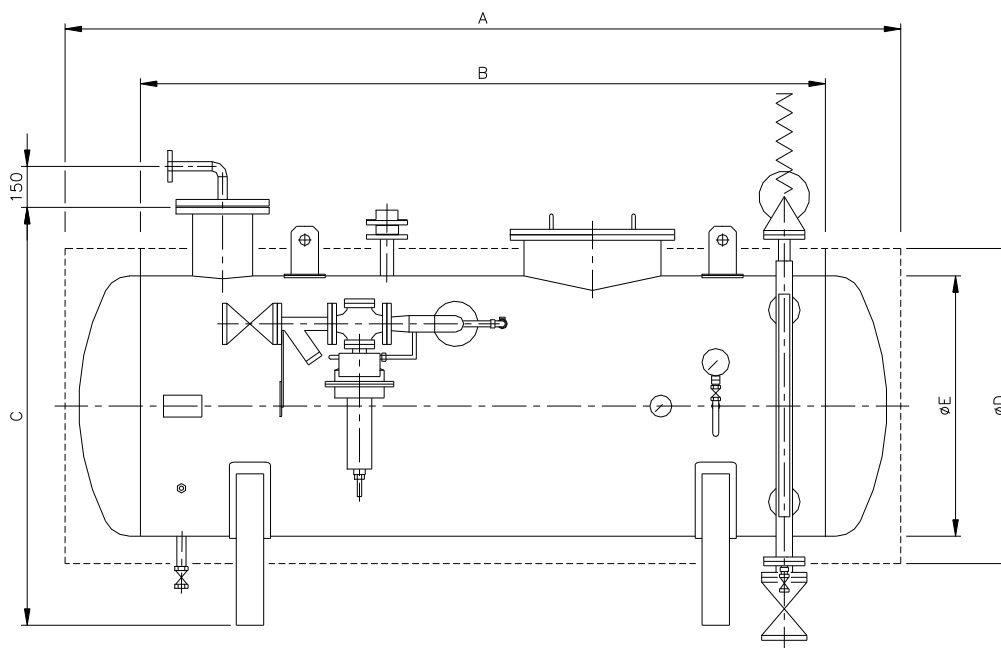
### Plaatsing

De onderzijde van de ontgasser dient ca. 3 m. boven de ketelvoedingpompen te liggen om cavitatie op de schoepen te voorkomen. Daartoe kan een ondersteuningsconstructie met ladder en bordes meegeleverd worden. Wij informeren U hier graag verder over.

### Selectie van een ontgasser

De inhoud van een ontgasser wordt bepaald door het maximale stoomverbruik van de stoomketels en de noodzakelijk geachte verblijftijd in de ontgasser. Het stoomverbruik van de ontgasser hangt voor het grootste deel af van de hoeveelheid en de temperatuur van het te ontgassen water.

Indien gewenst kunnen de ontgassers geleverd worden met CE-keur volgens PED



Model ND / NDZ		1100	1550	1950	2550	3100	3600	4200	4600	5200
Inhoud	m <sup>3</sup>	1.10	1.55	1.95	2.55	3.10	3.60	4.20	4.60	5.20
Capaciteit	m <sup>3</sup> /h	2.0	2.8	3.5	4.6	5.6	6.5	7.6	8.3	9.5
Stoomverbruik I	Kg/hr	120	168	210	275	335	389	455	500	565
Stoomverbruik II	Kg/hr	182	255	318	418	509	591	691	760	860
Stoomverbruik III	Kg/hr	240	336	420	552	672	780	912	1000	1130
<b>Technische gegevens</b>										
Toevoertemperatuur water	I					70°C				
	II					50°C				
	III					30°C				
Werkdruk	bar					0,25				

*Stoomverbruik gebaseerd op stoomdruk van 4 bar  
Leverbaar in materialen AISI 316L, P265GH, RST 37.2*

Afmetingen		1100	1550	1950	2550	3100	3600	4200	4600	5200
A Totale lengte	mm	2500	2550	3050	2650	3150	3650	3700	4150	4200
B Mantellengte	mm	2000	2000	2500	2000	2500	3000	3000	3500	3500
C Hoogte incl. tubelures	mm	1250	1425	1425	1750	1750	1750	1750	1900	1900
D Diameter incl. Isolatie	mm	1000	1150	1150	1400	1400	1400	1400	1550	1550
E Diameter excl. isolatie	mm	800	950	950	1200	1200	1200	1200	1350	1350

*Aangepaste levering op aanvraag*